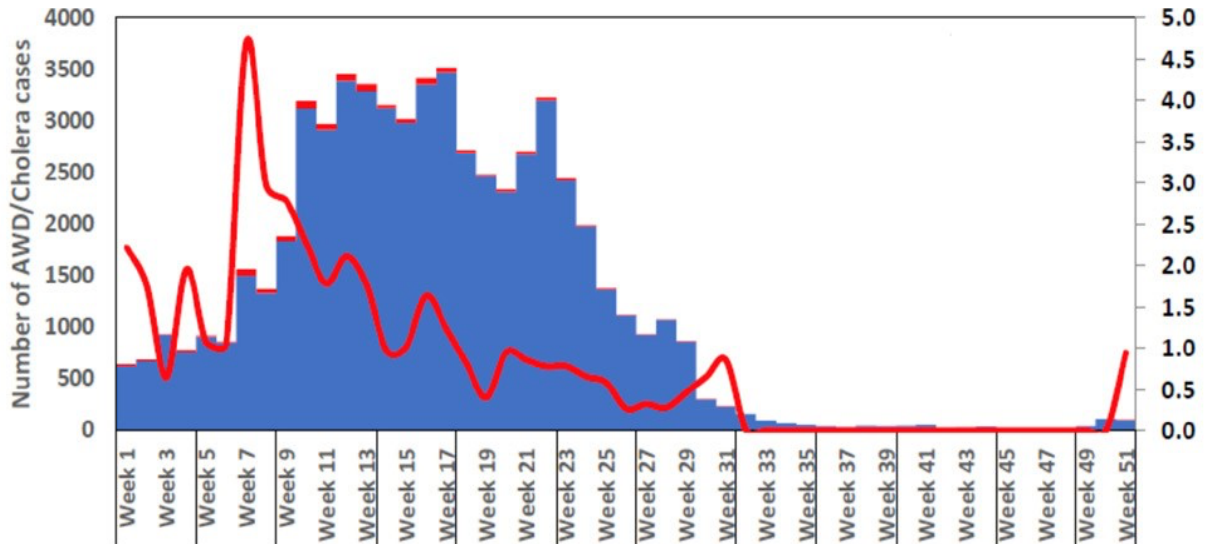


- عدد الحالات المؤكدة في الأسبوع ولكل جهة إدارية - مثال:

الأسبوع النوب اتي	المنطقة	وحدة/ مركز علاج الكوليرا	العينات المرسلة في الأسبوع الجاري	إيجابية للزرع/ تفاعل البوليمراز التسلسلي PCR	سلبية للزرع/ تفاعل البوليمراز التسلسلي PCR	العينات التي تم اختبارها
1	المنطقة 1	وحدة/ مركز علاج الكوليرا أ				
1	المنطقة 2	وحدة/ مركز علاج الكوليرا ب				
1	المنطقة 3	وحدة/ مركز علاج الكوليرا ج				
1	المنطقة 4	وحدة/ مركز علاج الكوليرا د				
1	المنطقة 5	وحدة/ مركز علاج الكوليرا هـ				

- رسم بياني لعدد الحالات والوفيات بمرور الوقت (المنحنى الوبائي) مع خط معدل الإماتة (CFR) (في جميع المناطق مجتمعةً وحسب كل منطقة/ جهة إدارية):



- خريطة توضح توزيع الحالات حسب المواقع الجغرافية
- جداول أو رسوم بيانية أخرى:
 - معدل الهجمة AR (بشكل عام وحسب المنطقة المتضررة)
 - الإنذارات والاستقصاءات الجديدة المنفّذة
 - معدل الإماتة CFR (بشكل عام وحسب المنطقة المتضررة)
 - معدل الإصابة الأسبوعي (بشكل عام وحسب المنطقة المتضررة)

(ب) أنشطة التدبير العلاجي للحالات

- عدد وحدات/ مراكز علاج الكوليرا ونقاط الإمهاء الفموي (ORPs) التي تم إنشاؤها وتشغيلها
- قدرة وحدة/ مركز علاج الكوليرا (عدد الأسيرة، عدد الموظفين الصحيين)
- رسم خرائط وحدات/ مراكز مكافحة الكوليرا ونقاط الإمهاء الفموي حيثما أمكن

(ج) الأنشطة المجتمعية، حسب المنطقة (مثل توفير المياه الآمنة، والتثقيف بجوانب الصحة والنظافة العامة):

- التقييم الذي أُجري في الفترة المشمولة بالتقرير
- رسم خرائط التدخلات
- التغطية المقدرة (%) للبرامج في الفئات السكانية المستهدفة

(د) لقاءات الكوليرا الفموية OCV التي أُعطيَت أو المخطَّط لها

(هـ) تنسيق الاستجابة وقيادتها

- الشركاء المعنيون (المنظمات غير الحكومية، والوكالات الدولية، وما إلى ذلك)
- نشر الخبراء والموظفين الدوليين

(و) الخدمات اللوجستية والإمدادات

- تعبئة الإمدادات/ الخدمات اللوجستية

(ز) القيود والتحديات والاحتياجات ذات الأولوية

(ح) معلومات الاتصال

- الاسم والبريد الإلكتروني