

Приложение 7. Описание ситуационного отчета о вспышке

Название отчета (с указанием места, страны и типа вспышки заболевания):

Номер ситуационного отчета:

Дата (с указанием эпидемиологической недели):

Краткий обзор главных аспектов

Краткое описание основных результатов, меры по реагированию на вспышку (ведение случаев, водоснабжение, санитария и гигиена, надзор, координация и логистика), выводы и рекомендации по отчетному периоду.

Общая информация

- Описание тревожного сигнала
- Подтверждение первых случаев заболевания (вспышки)
- Пострадавшие районы и группы населения, которым угрожает холера
- Первые мероприятия по реагированию

Текущая ситуация

а) Эпидемиология (рисунки, таблицы и карты)

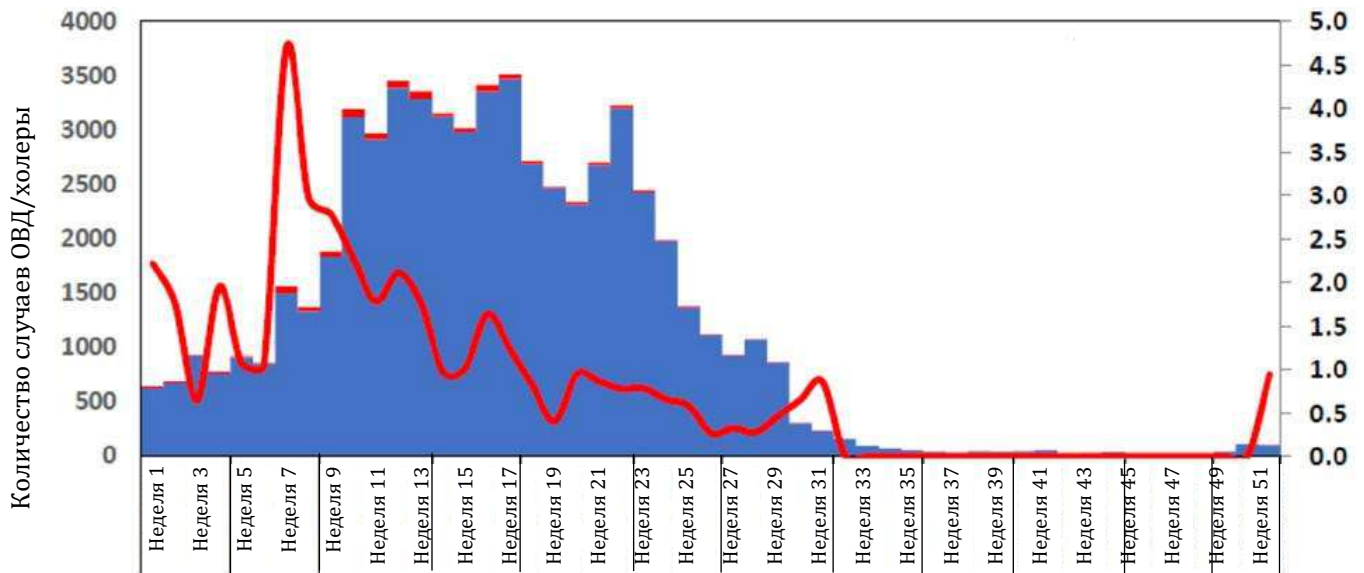
- Количество новых случаев и общее количество подозреваемых случаев холеры и смертей по неделям и административно-территориальным единицам

ЭН	Район	Дата возникновения вспышки	Новые случаи за текущую неделю	Новые смерти за текущую неделю	Всего подозреваемых случаев	Всего смертей
1	Район 1	дд/мм/гггг				
1	Район 2	дд/мм/гггг				
1	Район 3	дд/мм/гггг				
1	Район 4	дд/мм/гггг				
	Всего случаев					

- Количество подтвержденных случаев заболевания по неделям и административно-территориальным единицам. Пример:

ЭН	Район	ОЛХ/ЦЛХ	Образцы, отправленные в течение текущей недели	Позит. рез. культурально / ПЦР-теста	Негат. рез. культурально / ПЦР-теста	Протестировано образцов
1	Район 1	ОЛХ/ЦЛХ А				
1	Район 2	ОЛХ/ЦЛХ В				
1	Район 3	ОЛХ/ЦЛХ С				
1	Район 4	ОЛХ/ЦЛХ D				
1	Район 5	ОЛХ/ЦЛХ Е				

- График количества случаев заболевания и смертей в динамике (эпидемическая кривая) с отображением линии, обозначающей коэффициент летальности CFR (во всех районах в целом и по каждому району/административно-территориальной единице отдельно)



- Распространенность случаев по географическим районам
- Другие таблицы и графики
 - AR (в целом и по пострадавшим районам)
 - Новые тревожные сигналы и проведенные расследования
 - CFR (в целом и по пострадавшим районам)
 - Еженедельный уровень инцидентности (в целом и по пострадавшим районам)
- b) Деятельность по ведению случаев
 - Количество ОЛХ/ЦЛХ и пунктов пероральной регидратации (ППР), созданных и предоставляющих услуги
 - Возможности ОЛХ/ЦЛХ (количество коек, численность медицинского персонала)
 - По возможности осуществление картирования ОЛХ/ЦЛХ и ППР
 - c) Деятельность на базе общин по местности (например, доставка безопасной воды, просвещение в вопросах здоровья и гигиены)
 - Оценка, проведенная в течение отчетного периода
 - Картирование вмешательств
 - Расчетный охват (%) программами целевых групп населения
 - d) Вакцинация ОВХ проведена и запланирована
 - e) Координация и управление реагированием
 - Привлеченные партнеры (НПО, международные агентства и т.п.)
 - Привлечение экспертов и международных специалистов
 - f) Логистика и снабжение
 - Мобилизация запасов/логистика
 - g) Ограничения, вызовы, приоритетные потребности
 - h) Контактная информация

Имя, эл. адрес и телефон