

Додаток 7. Опис ситуаційного звіту про спалах

Назва звіту (із зазначенням місця, країни та типу спалаху захворювання):

Номер ситуаційного звіту:

Дата (із зазначенням епідеміологічного тижня):

Стислий огляд головних аспектів

Короткий опис основних результатів, заходи з реагування на спалах (ведення випадків, водопостачання, санітарія та гігієна, нагляд, координація та логістика), висновки та рекомендації щодо звітного періоду.

Загальна інформація

- Опис сигналу тривоги
- Підтвердження перших випадків захворювання (спалаху)
- Постраждалі райони та групи населення, яким загрожує холера
- Перші заходи з реагування

Поточна ситуація

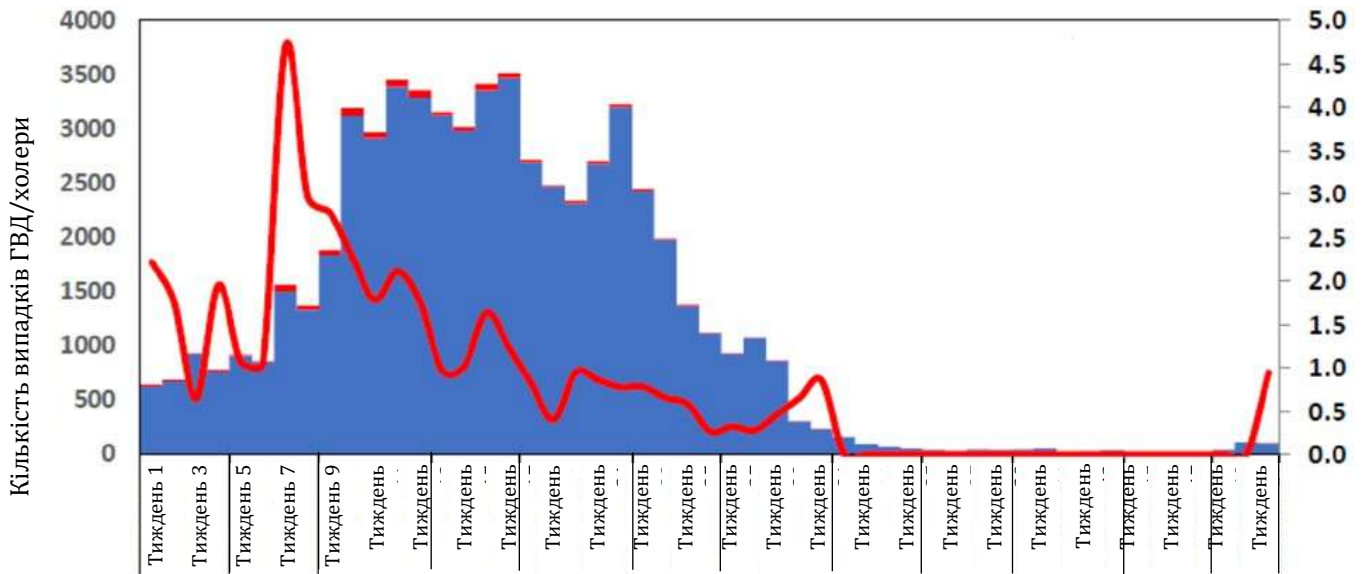
- а) Епідеміологія (рисунок, таблиці та мапи)
- Кількість нових випадків та загальна кількість підозрюваних випадків холери та смертей за тижнем і адміністративно-територіальною одиницею

ЕТ	Район	Дата виникнення спалаху	Нові випадки за поточний тиждень	Нові смерті за поточний тиждень	Усього підозрюваних випадків	Усього смертей
1	Район 1	дд/мм/рррр				
1	Район 2	дд/мм/рррр				
1	Район 3	дд/мм/рррр				
1	Район 4	дд/мм/рррр				
	Всього випадків					

- Кількість підтверджених випадків захворювання за тижнем і адміністративно-територіальною одиницею. Приклад:

ЕТ	Район	ВЛХ/ЦЛХ	Зразки, відправлені протягом поточного тижня	Позит. рез. дослідження/П ЛР-тестування	Негат. рез. дослідження/П ЛР-тестування	Протестовано зразків
1	Район 1	ВЛХ/ЦЛХ А				
1	Район 2	ВЛХ/ЦЛХ В				
1	Район 3	ВЛХ/ЦЛХ С				
1	Район 4	ВЛХ/ЦЛХ D				
1	Район 5	ВЛХ/ЦЛХ Е				

- Графік кількості випадків захворювання та смертей у динаміці (епідемічна крива) з відображенням лінії, що позначає коефіцієнт летальності CFR (в усіх районах загалом та за кожними районом/адміністративно-територіальною одиницею окремо)



- Поширеність випадків за географічними районами
- Інші таблиці та графіки
 - AR (загалом та за постраждалими районами)
 - Нові сигнали тривоги та проведені розслідування
 - CFR (загалом та за постраждалими районами)
 - Щотижневий рівень інцидентності (загалом та за постраждалими районами)
- b) Діяльність із ведення випадків
- Кількість ВЛХ/ЦЛХ та пунктів пероральної регідратації (ППР), створених і тих, що надають послуги
- Спроможності ВЛХ/ЦЛХ (кількість ліжок, чисельність медичного персоналу)
- За можливості здійснення картування ВЛХ/ЦЛХ та ППР
 - c) Діяльність та бази громад за місцевістю (наприклад, доставка безпечної води, просвіта у питаннях здоров'я і гігієни)
- Оцінювання, проведене протягом звітного періоду
- Картування втручань
- Розрахункове охоплення (%) програмами цільових груп населення
 - d) Вакцинація ОВХ, проведена та запланована
 - e) Координація та управління реагуванням
- Залучені партнери (НУО, міжнародні агенції тощо)
- Залучення експертів та міжнародних спеціалістів
 - f) Логістика та постачання
- Мобілізація запасів/логістика
 - g) Обмеження, виклики, пріоритетні потреби
 - h) Контактна інформація
- Ім'я, ел. адреса та телефон